



Cyfrannu llafur (ar sail cyflog byw)
Llafur/sgil y gallwch gyfrannu:

Cymorth Ymarferol
sgiliau gallwch gyfrannu:

Fodlon bod ar y pwyllgor
Beth yw eich sgiliau / profiad

Yr wyf yn dymuno debyn manylion pellach/
datblygiad y fenter (trwy e bost)

e bost

Anfonwch i
Llety Arall,
d/o 10 Stryd y Plas,
Caernarfon,
Gwynedd, LL55 1RR



www.lletyarall.org
e bost post@lletyarall.org



Rydym yn gobeithio y bydd
modd prynu adeilad ar
Stryd y Plas, Caernarfon
a'i adnewyddu i ddarparu
llety yng nghanol
y dref i ymwelwyr.

Rydym yn awyddus i ddenu
cyd-Gymry ac ymwelwyr o bob
rhan o'r byd, i gael profiad o
dreftadaeth, diwylliant a'r iaith
Gymraeg yng Nghaernarfon.

www.lletyarall.org
e bost post@lletyarall.org



LLETY
DIWYLLIANT
TREFTADAETH



Menter
newydd er budd
y gymuned
Stryd y Plas, Caernarfon

Menter newydd er budd y gymuned



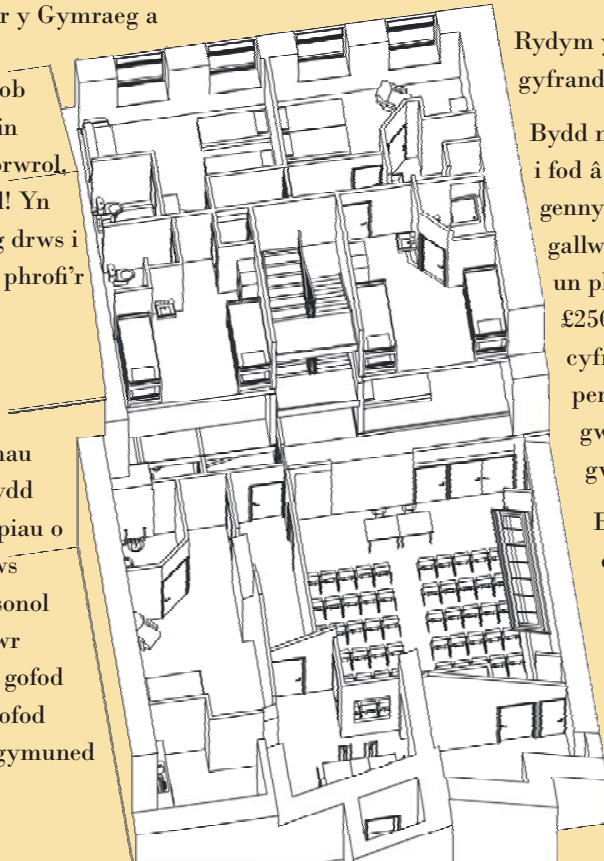
Syniad

Mae Caernarfon yn dref arbennig oherwydd dyma'r dref Gymreiciaf yn y byd!

Mae'r llety'n ffordd o ddatlu ein tref unigryw a fydd gobeithio yn codi ein hyder a'n balchder ni ac ymwelwyr yn yr iaith Gymraeg. Gobeithiwn ddenu dysgwyr y Gymraeg a theuluoedd er enghraifft, yn ogystal â theithwyr o bob rhan o'r byd i ddysgu am ein hetifeddiaeth ieithyddol, forwrol diwylliannol a diwydiannol! Yn fyr, bydd y llety yn rhiniog drws i ymwelwyr sydd am weld a phrofi'r Caernarfon go iawn!

Yr adeilad

Bydd amrywiaeth o opsiynau llety o fewn yr adeilad a bydd modd addasu ar gyfer grwpiau o ymwelwyr, gan gynnig naws *boutique* a gwasanaeth personol am bris rhesymol. Ar y llawr gwaelod, gobeithiwn rentu gofod siop i fusnes lleol, a bydd gofod amlwrpas at ddefnydd y gymuned a grwpiau sy'n ymweld.



Perchnogaeth gymunedol

Rydym yn awyddus i osgoi dibyniaeth ar arian cyhoeddus drwy fod mor annibynnol â phosib. Byddwn yn gydweithredol ym mhob dim a wnawn gan ddefnyddio cynnyrch a llafur lleol. Gobeithiwn y bydd modd creu swyddi yn y pen draw a hybu diwylliant ac economi Caernarfon yn gyffredinol.

Rydym yn edrych i godi £100,000 o gyfranddaliadau.

Bydd modd prynu cyfranddaliad (share) £250 i fod â rhan yn y fenter fydd yn golygu bod gennych un bleidlais mewn cyfarfod cyffredinol; gallwch brynu mwy nag un cyfranddaliad ond un pleidlais fydd i bob aelod. Bydd modd talu'r £250 dros gyfnod o ddwy flynedd, neu prynu cyfranddaliad fel cyflog am wneud gwaith penodol i'r fenter (e.e. newid gwelyau, gwaith gweinyddol). Mae modd i fudiadau neu i gwmnïau brynu cyfranddaliad.

Bydd unrhyw elw a wneir yn cael ei ddefnyddio yn ôl dymuniad aelodau'r fenter (sef y cyfranddalwyr). Gobeithiwn bydd modd i'r cyfranddalwyr dderbyn llog ar eu cyfranddaliad mewn rhai blynyddoedd. Os na fydd y pryniant yn mynd yn ei flaen, addawn dalu o leiaf 80% o'r hyn sydd wedi ei gyfrannu eisoes.

LLETY DIWYLLIANT TREFTADAETH



Buddsoddi

Yr ydym eisioes wedi cyrraedd ein targed laf o £40,000 (diwedd mis Mawrth 2017). Ein gobaith yw prynu'r adeilad mis Gorffennaf 2017.

I gyrraedd y targed llawn ar gyfer buddsoddiadau mae angen £80,000 pellach o fuddsoddiadau.

Cofier bod elfen o risg efo unrhyw fuddsoddiad.

Mae'n rhaid i fuddsoddwr fod yn 16 oed o leiaf

Cadarnhaf fy ymrwymiad i'r menter a dymunaf
___ o gyfranddaliadau isafswm o 1 siar £250

(unigolyn) sef cyfanswm o £ _____

Gallaf dalu'r swm yn syth a byddaf yn:

- anfon sicc yn daladwy i Llety Arall Cyf
- talu trwy BACS

Banc NatWest, Y Maes, Caernarfon

Cod didoli 52 - 10 - 39

Rhif y cyfrif 15108864

Enw

Cyfeiriad

Côd post

e bost

Talu trwy archeb banc £10.00/mis (gwnawn gysylltu)

Drwy fuddsoddi yr wyf yn cytuno i'r canlynol gael ei gadw mewn cronfa wybodaeth electronig: fy enw, cyfeiriad, rhif ffôn, e bost, y swm fuddsoddwyd a nifer y cyfranddaliadau a ddyranwyd i mi

Llofnod _____ Enw _____

Anfonwch i Llety Arall, d/o 10 Stryd y Plas,
Caernarfon Gwynedd LL55 1RR

e bost post@lletyarall.org www.lletyarall.org